

CARTE DÉCOUVERTE

Beaujolais Géoparc mondial UNESCO



Beaujolais Territoire GÉOPARC BEAUJOLAIS unesco



www.geopark-beaujolais.com

Impression : Imprem'art Cadolais, imprimé sur papier recyclé - Conception graphique : le ceo/ve - Illustrations : Nino Ampy, Célestine Phocas - Géoparc Beaujolais



This geological, natural and cultural heritage is part of the Geopark!
Come and discover our geosites, places that reveal the richness of the Beaujolais

Partez à la découverte des géosites, ces lieux qui révèlent la richesse du Géoparc Beaujolais !
Les patrimoines géologiques, naturels et culturels nous appartiennent à tous. Nous vous prions de respecter les milieux et lieux visités afin que chacun puisse en profiter durablement. Restez sur les sentiers et n'emportez rien avec vous sans autorisation.

Qu'est-ce qu'un Géoparc mondial de l'UNESCO ?

Ce label UNESCO est décerné à des territoires présentant un patrimoine géologique d'intérêt international.

Les Géoparc développent des actions de :

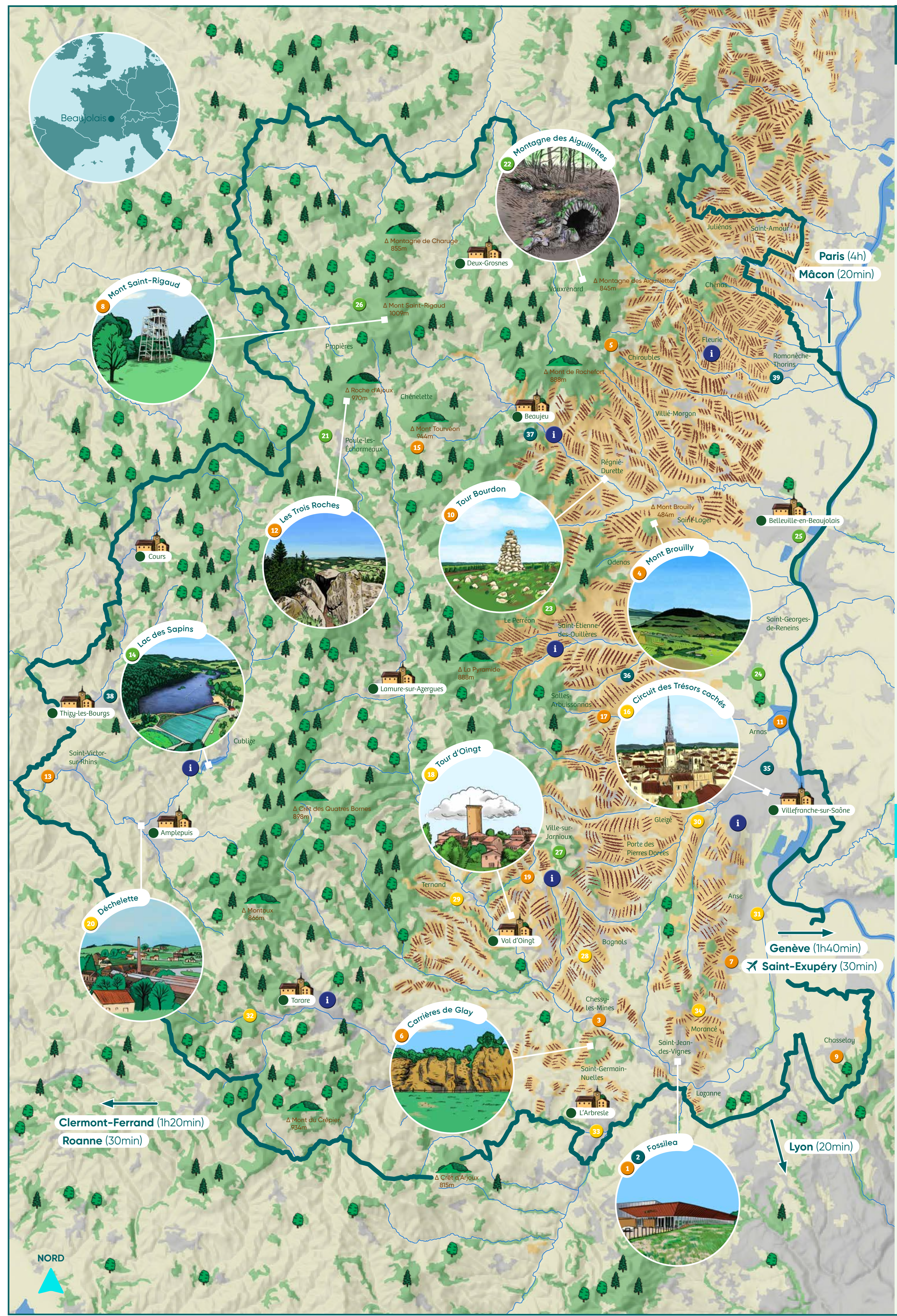
- préservation des patrimoines géologiques
- éducation et pédagogie auprès des scolaires et du grand public,
- développement durable du territoire

What is a UNESCO Global Geopark?

The "UNESCO Global Geopark" label is awarded to regions of international geological significance.

Geoparks run campaigns with the following objectives:

- preserving and promoting the geological heritage
- educating and raising awareness among a broader public
- sustainable development of the territory



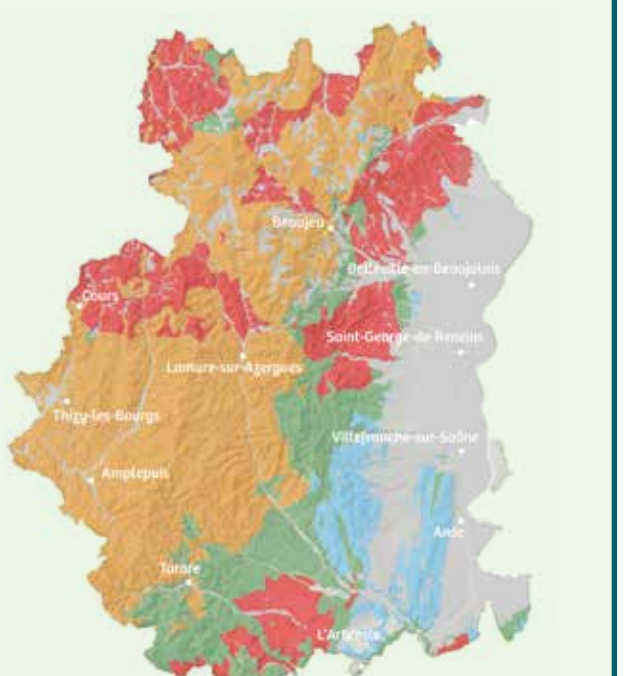
Les sites géologiques à découvrir

Geological sites to discover

- SITES GÉOLOGIQUES**
Geological sites
 - 1 Fossilea
 - 3 Sentier des mines de Chesy
 - 4 Mont Brouilly
 - 5 Terrasse de Chiroubles
 - 6 Carrières de Glay
 - 7 Carrière de Lucenay
 - 8 Mont Saint-Rigaud
 - 9 Sentier géologique des Monts d'Or
 - 10 Tour Bourdon
 - 11 Gravière du Pré de Joux
 - 12 Les Trois Roches
 - 13 Orgues rhyolitiques de St-Victor-sur-Rhins
 - 15 Mont Tourvèon
 - 17 Carrières de Saint-Julien et Blacé
 - 19 Carrière des Sabottes
 - SITES NATURELS**
Natural sites
 - 16 Lac des Sapins
 - 21 Zone humide des Monneries (fermée temporairement)
 - 22 Montagne des Aiguillettes
 - 23 Landes du Beaujolais
 - 24 Marais de Boistray
 - 25 Lône du val de Saône
 - 26 Vallon du Sornin
 - 27 Crêts de Remont
 - SITES CULTURELS ET HISTORIQUES**
Cultural, historical or heritage sites
 - 16 Circuit des Trésors cachés
 - 18 Tour d'Oingt
 - 20 Quartier Déchelette
 - 28 Bagnols, Où la maison naît du sol
 - 29 Village médiéval de Ternand
 - 30 Balcon du Morgon
 - 31 Vieil Anse et Château des Tours
 - 32 Tarare au fil de l'eau
 - 33 Le Vieil Arbresle
 - 34 Source de Fontjards
 - MUSÉES ET ESPACES DE VISITE**
Museums or visiting centers
 - 2 Fossilea
 - 35 Sentier géologique du Parc Simone Veil
 - 36 Musée du Prieuré
 - 37 Maison du terroir Beaujolais
 - 38 Écomusée du Haut-Beaujolais
 - 39 Hameau Duboeuf
- i Lieu d'information touristique
 ● Communes centres
 ■ Périimètre Géoparc
 ▨ Vignobles

500 millions d'années d'histoire géologique

500 million years of geological history



- Roches les plus récentes issues de l'érosion des reliefs (-65 Ma à auj.)
Superficial formations resulting from erosion and alluvial deposits
- Roches sédimentaires formées au fond des mers chaudes du Jurassique (-250 à -160 Ma)
Sedimentary rocks deposited at the bottom of Jurassic seas
- Roches granitiques formées au cœur d'une vaste chaîne de montagnes (-330 à -290 Ma)
Granitic rocks formed at the heart of a vast mountain range
- Roches volcaniques issues d'intenses éruptions et roches sédimentaires créées dans un océan proche (-350 à -325 Ma)
Volcanic rocks from intense eruptions at the edge of an ocean
- Roches les plus anciennes du territoire provenant des entrailles de la Terre (-500 à -360 Ma)
The oldest rocks in the territory, originating from the depth of the Earth



Connu dans le monde entier pour ses vins et son vignoble, le Beaujolais a hérité d'une histoire géologique longue, à la fois riche et complexe.

Plongez au cœur des paysages et sites géologiques remarquables, dégustez des produits du terroir issus de la diversité des sols, partez à la découverte des patrimoines naturels ou culturels et des savoir-faire locaux.

En visitant le territoire, c'est une partie de la grande histoire de la Terre, en lien étroit avec l'histoire des hommes, qui se révèle sous des formes variées et inattendues !

Retrouvez les actualités, la programmation des événements de l'année et les prestations des guides du Géoparc sur :

www.geopark-beaujolais.com

10 RÉGNIÉ-DURETTE Tour Bourdon



Cet impressionnant cairn de 4 807 mm de haut au cœur du vignoble est composé d'imposants blocs descendus de la montagne d'Auenas par l'action d'anciens glaciers.

Right at the heart of the Beaujolais vineyards, there is an impressive cairn measuring 4807 mm in height and made of rocks brought down from the Auenas mountain by ancient glaciers.

11 ARNAS Grauière du Pré de Joux*

La carrière associe exploitation de granulats et préservation de milieux naturels typiques du Val de Saône. Des visites en bateau permettent de découvrir la faune et le patrimoine du site.

The quarry combines aggregate extraction with the preservation of natural environments typical of the Saône Valley. Boat tours allow visitors to discover the site's wildlife and heritage.

22 VALUXRENRAD Montagne des Aiguillettes



Perché à 845 mètres d'altitude, ce site niché au bord d'un cirque forestier abrite une richesse géologique exceptionnelle et une biodiversité remarquable.

Perched at an altitude of 845 metres, this site nestled on the edge of a forest cirque is home to exceptional geological riches and remarkable biodiversity.

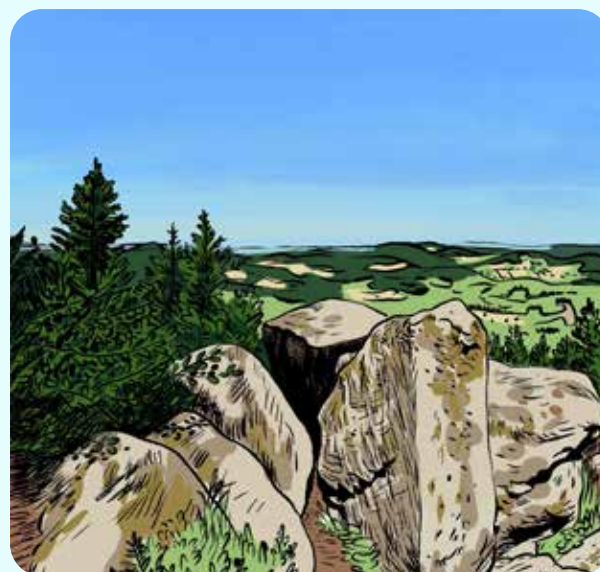
23 QUINCIÉ-EN-BEAUJOLAIS Landes du Beaujolais

Cet espace naturel protégé abrite une mosaïque d'habitats naturels (landes, arbustes, forêts de feuillus et résineux). Points de vue sur le vignoble, les reliefs et le val de Saône.

This protected natural area is home to a mosaic of natural habitats (heathland, scrubland, deciduous and conifers forests). Viewpoints overlooking the vineyards, hills and Saône valley.

* Géosites en cours d'aménagement

12 POULE-LES-ÉCHARMEAUX Les Trois Roches



Ce chaos rocheux énigmatique a son point culminant à 970 m. Il offre un panorama exceptionnel sur les monts du Forez, les Alpes, la vallée de l'Agergues, le Beaujolais Vert et le Charolais.

This enigmatic rocky chaos reaches its highest point at 970 metres. It offers exceptional panoramic views of the Forez mountains, the Alps, the Agergues valley, the Green Beaujolais and the Charolais.

13 SAINT-VICTOR-SUR-RHINS Orgues rhyolitiques*

Cet affleurement volcanique est l'un des plus remarquable du Beaujolais, il témoigne de l'activité volcanique passée qui a marqué le territoire.

This volcanic outcrop is one of the most remarkable in the Beaujolais region, bearing witness to the volcanic activity that shaped the area in the past.

24 SAINT-GEORGES-DE-RENEINS Marais de Boistray

Ancien méandre de la Saône, le marais est l'une des plus grandes zones humides du Rhône. Il abrite une biodiversité remarquable avec des espèces rares et protégées.

A former meander of the Saône River, the marsh is one of the largest wetlands in the Rhône region. It is home to remarkable biodiversity, including rare and protected species.

25 BELLEVILLE-EN-BEAUJOLAIS Lône du Val de Saône*

Ces bras secondaires de la rivière constituent des milieux naturels très particuliers où se développe une richesse faunistique et floristique incontestable.

These secondary branches of the river constitute very special natural environments where an undeniable wealth of fauna and flora thrives.

26 PROPRIÈRES Vallon du Sornin*

Ce site naturel et patrimonial renferme une flore riche. Il est jalonné par les vestiges d'ouvrages hydrauliques qui alimentaient plusieurs scieries.

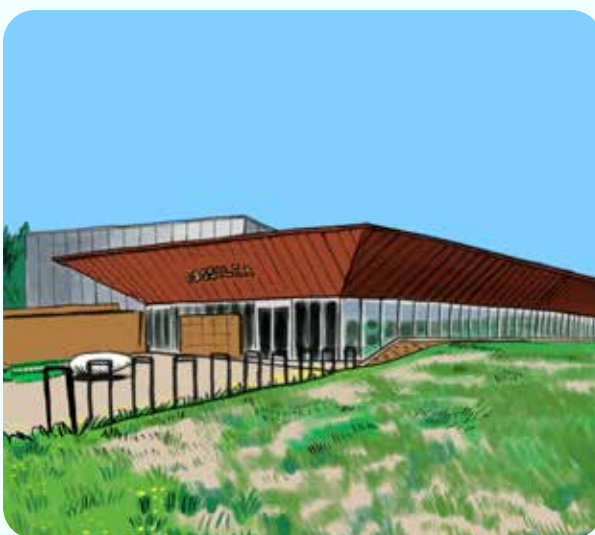
This natural heritage site is home to a rich variety of flora. It is dotted with the remains of hydraulic structures that once supplied several sawmills.

27 VILLE-SUR-JARNIOUX Crêts de Remont*

Sur un sentier d'environ 5km, parcourez la ligne de crête séparant la vallée de l'Agergues du Val de Saône pour découvrir cet espace naturel sensible en milieu calcaire.

Follow a trail approximately 5 km long along the ridge separating the Agergues Valley from the Saône Valley to discover this sensitive natural area in a limestone environment.

1 2 SAINT-JEAN-DES-VIGNES Fossilea



Centre d'interprétation du Géoparc, Fossilea abrite une collection unique sur la géologie, l'archéologie et la paléontologie du Beaujolais. À l'extérieur, un jardin botanique et une faille géologique exceptionnelle complètent la visite.

The Geopark Interpretation Centre, Fossilea houses a unique collection on the geology, archaeology and palaeontology of the Beaujolais region. Outside, a botanical garden and an exceptional geological fault complete the visit.

3 CHESSY-LES-MINES Sentier des mines de Chessy

Ce sentier d'interprétation révèle l'histoire géologique du gisement minéralogique de Chessy et l'exploitation des mines qui ont participé au développement du village.

A discovery trail covering Chessy's geological history and its different mineral deposits, together with the mining operation that helped the village's development.

14 CUBLIZE Lac des Sapins



Site dédié aux loisirs sportifs au cœur du Beaujolais Vert, le Lac est aménagé pour les activités nautiques et de loisirs. Baignade biologique et station trail.

The Pines lake at the very heart of Beaujolais Vert has all the relevant facilities for sporting and aquatic activities. Natural swimming and trail running station.

15 CHÉNELETTE Mont Touruëon

Avec sa forme conique facilement reconnaissable, ce site d'intérêt géomorphologique et paysager présente des vestiges de l'époque romaine à son sommet.

With its easily recognisable conical shape, this site of geomorphological and landscape interest features ruins from the Roman era at its summit.

28 BAGNOLS Bagnols, Où la maison naît du sol

Exposition permanente de la géologie de la région, Bagnols abrite de vieilles maisons beaujolaises, un pigeonnier remarquable et de beaux panoramas sur les collines environnantes.

Home to a permanent exhibition on the region's geology, Bagnols boasts old Beaujolais houses, a remarkable dovecote and beautiful panoramic views of the surrounding hills.

29 TERNAND Village médiéval de Ternand

Sur son promontoire rocheux de marbre, le village médiéval de Ternand veille sur la basse vallée d'Agergues et alentours. Sentiers au départ du vieux village.

Situated on a rocky marble headland, the medieval village of Ternand casts a majestic eye over the Agergues valley and the surrounding area. Trails leading from the old village.

30 GLEIZÉ Balcon du Morgon

Ce sentier nature offre une bouffée d'air aux portes de la ville. Circuit de découverte du bourg de Cheruinges, son patrimoine et ses panoramas sur le vignoble.

The nature trail is a breath of fresh air at the entrance to the village. Besides its heritage, the Cheruinges discovery trail also offers views over the surrounding vineyards.

31 ANSE Vieil Anse et Château des Tours

À la confluence de la Saône et de l'Agergues, Anse occupe une position stratégique depuis l'époque gallo-romaine. Visites possibles du château et du vieux bourg.

Ever since Gallo-Roman times, Anse has occupied a strategic position at the confluence of the Saône and the Agergues rivers. You can visit the castle and the old town.

4 SAINT-LAGER | ODENAS Mont Brouilly



Haut de 484 mètres, le mont Brouilly est un lieu emblématique du vignoble Beaujolais. À son sommet, le géoscope et 2 sentiers invitent à découvrir la colline et ses histoires.

484 meters high Mont Brouilly is a veritable symbol of the Beaujolais vineyards. At its summit, is a geoscope and the starting-point for 2 hiking trails that allow you to discover the hill and its history.

5 CHIROUBLES Terrasse de Chiroubles

Perchée en haut de la côte viticole, la Terrasse de Chiroubles propose un panorama exceptionnel et un sentier de découverte des crus du Beaujolais.

Perched at the top of the wine-growing hillside, the Terrasse de Chiroubles offers exceptional views and a trail to discover the wines of Beaujolais.

16 VILLEFRANCHE-SUR-SAÔNE Circuit des Trésors cachés



Partez en balade urbaine autour des lieux importants de la ville et découvrez les cours intérieures Renaissance et les façades d'hôtels particuliers du XV^e au XVIII^e siècle.

Take an urban stroll around the city's important sites and discover Renaissance courtyards and the façades of mansions dating from the 15th to the 18th century.

17 SAINT-JULIEN Carrières de St-Julien et Blacé*

Ces anciennes carrières de gorrh révèlent des phénomènes géologiques remarquables, témoins de l'histoire du Beaujolais et des liens entre ses roches, l'agriculture et l'habitat.

These former gravel quarries reveal remarkable geological phenomena, bearing witness to the history of the Beaujolais region and the links between its rocks, agriculture and housing.

32 TARARE Tarare au fil de l'eau

Découvrez au fil de l'eau les liens étroits entre géologie et activités humaines, notamment autour de l'industrie textile.

Discover the close links between geology and human activities, particularly in relation to the textile industry.

33 L'ARBRESLE Le Vieil Arbresle

Le bourg historique de L'Arbresle dispose d'un patrimoine géologique extrêmement riche qui met en avant les usages constructifs des différentes roches du Beaujolais.

The historic town of L'Arbresle, with its extremely rich geological heritage highlights the constructive uses of the various rocks in the Beaujolais region.

34 MORANCÉ Source de Fontjards

D'origine karstique, cette source a alimenté en eau potable le village pendant des siècles, et fourni l'énergie à deux moulins. Départ de deux sentiers de découverte.

Of karstic origin, this spring has supplied the village with drinking water for centuries and provided energy to two mills. Starting point for two discovery trails.

35 VILLEFRANCHE-SUR-SAÔNE Sentier géologique du Parc Simone Veil

Au cœur de l'écoquartier de Monplaisir, ce sentier présente les roches emblématiques du Beaujolais.

In the heart of the Monplaisir eco-neighbourhood, this trail showcases the main rocks that are emblematic of the region.

6 SAINT-GERMAIN-NUELLES Carrières de Glay



Ces anciennes carrières de pierre dorée ont servi à la construction du bâti traditionnel dans tout le sud Beaujolais, jusqu'à Lyon. Le site est classé Espace Naturel Sensible.

The disused quarries for the famous 'golden stone' that served to build the dwellings typical of the southern Beaujolais and Lyon. The site is listed as an Environmentally Sensitive Area.

7 LUCENAY Carrière de Lucenay

Offrant des vues panoramiques sur les alentours, Lucenay se distingue grâce à son architecture en calcaire blanc formé au fond d'une mer tropicale il y a 165 millions d'années.

Offering panoramic views of the surrounding area, Lucenay stands out thanks to its architecture using white limestone, formed at the bottom of a tropical sea 165 million years ago.

18 OINGT Tour d'Oingt



Au cœur de l'un des plus beaux villages de France, cette tour comprend un espace de visite et un panorama à 360° depuis sa terrasse avec des tables de lecture de paysage.

In the heart of one of France's most beautiful villages, this tower features a visitor area and a 360° panorama from its terrace with landscape reading tables.

19 OINGT Carrières des Sabottes*

Ces anciennes carrières de grès et de marne, près d'Oingt, témoignent de l'ancienne production locale de tuiles et de dallages en terre cuite, visibles dans l'architecture locale.

These former sandstone and marl quarries near Oingt bear witness to the former local production of terracotta tiles and paving stones, which can be seen in the local architecture.

36 SALLES-ARBUISSONNAS Musée du Prieuré

Découvrez ce lieu de visite au sein d'un magnifique cloître clunisien du XIIe siècle en pierres dorées.

Discover this visitor centre within a magnificent 12th-century Cluniac cloister built of golden stone.

37 BEAUJU Maison du terroir Beaujolais

Cet espace de visite dédié au Beaujolais vous fait découvrir les richesses du terroir, les fêtes traditionnelles, la gastronomie et les paysages beaujolais. Boutique de produits régionaux.

This visitor centre dedicated to the Beaujolais region invites you to discover the riches of the region, its traditional festivals, gastronomy and landscapes. Shop selling regional products.

38 THIZY-LES-BOURGS Écomusée du Haut-Beaujolais

Cet espace d'interprétation offre une immersion dans le patrimoine textile, permettant de visiter les ateliers et d'admirer d'impressionnantes machines.

This interpretive space offers an immersion in textile heritage, allowing visitors to visit workshops and admire impressive machines.

39 ROMANÈCHE-THORINS Hameau Duboeuf

Premier parc à thème sur la vigne et le vin, le lieu propose un voyage à travers le monde du vin.

The first theme park dedicated to vines and wine, Hameau Duboeuf offers a journey through the world of wine.

8 MONSOLS Mont Saint-Rigaud



Le sommet du Rhône (1009 mètres) offre une expérience incontournable en pleine nature : balades, sources, forêts et vue panoramique depuis la Tour d'observation à 360°.

The summit of the Rhône (1,009 metres) offers an unmissable experience in the heart of nature: walks, springs, forests and panoramic views from the 360° observation tower.

9 CHASSELAY Sentier géologique des Monts d'Or

Ce site propose un voyage à travers les temps géologiques, pour mieux comprendre comment se sont formés les reliefs et paysages de ce massif.

This trail follows a journey through geological periods and helps understand how the hills and countryside of the massif were formed.

20 AMPLEVEU Quartier Déchelette*



Cette cité ouvrière est un témoin du passé industriel textile de la région. Elle constitue un ensemble architectural original où s'était établie une petite ville dans la ville.

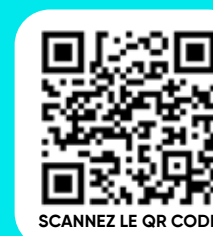
This workers' town bears witness to the region's industrial textile past. It forms an original architectural ensemble that created a small town within the town.

21 POULE-LES-ÉCHARMEAUX Zone humide des Monneries*

Suivez le sentier et découvrez la faune et la flore de cette zone humide de 8 ha, un véritable réservoir de biodiversité dont la préservation est essentielle.

Follow the trail and discover the flora and fauna of this 8-hectare wetland, a veritable reservoir of biodiversity whose preservation is essential.

Retrouvez toutes les infos du Géoparc Beaujolais sur notre site internet.



www.geopark-beaujolais.com

